

# Jarná modernizačná kampaň

Platná od 1. 4. – 30. 6. 2015

# VIESMANN

climate of innovation

## Cenová informácia k akciovej ponuke – od 1. 4. do 30. 6. 2015



V tejto cenovej informácii vám predstavujeme akciovej ponuku pre obdobie **od 1. apríla do 30. júna 2015** pre podporu vašich obchodných aktivít.

Ceny sú nezáväzným odporúčaním bez zákonnej dane z pridanej hodnoty. Nie sú určené pre konečného spotrebiteľa, ale slúžia ako podklad pre rozpočet. Ak nie je uvedené ináč, platí pre tieto výrobky krátkodobá dodacia lehota. Platia všeobecné predajné podmienky uvedené v prílohe cenníka. Zmeny sú vyhradené.

**5 rokov záruka**  
na kondenzačné kotly do 35 kW

**10 rokov záruka**  
na teplotýmenné plochy Inox-Radial

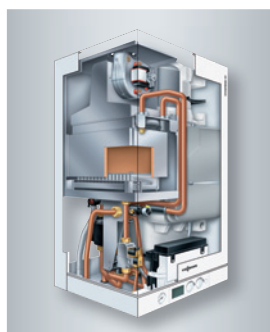


Vitopend 100-W

Popis Menovitý tepelný výkon Vyhotovenie	80/60 °C	10,7 – 24,8 Turbo	10,5 – 24,0 Komin	Mat. sk. W
Nástenný <b>kombinovaný</b> (prietokový) kotol na plyn <b>Vitopend 100-W</b> na vykurovanie miestností a ohrev pitnej vody pre prevádzku <b>nezávislú/závislú</b> na vzduchu v miestnosti		WH1D291 <b>898,-</b>	WH1D295 <b>829,-</b>	Obj. č. Eur
Nástenný <b>vykurovací</b> kotol na plyn <b>Vitopend 100-W</b> na vykurovanie miestností a ohrev pitnej vody pre prevádzku <b>nezávislú/závislú</b> na vzduchu v miestnosti		WH1D299 <b>874,-</b>	WH1D301 <b>792,-</b>	Obj. č. Eur

Popis Menovitý tepelný výkon Vyhotovenie	80/60 °C	10,7 – 24,8 Turbo	10,5 – 24,0 Komin	Mat. sk. W
Nástenný kotol na plyn <b>Vitopend 100-W</b> na vykurovanie miestností a ohrev pitnej vody pre prevádzku <b>nezávislú/závislú</b> na vzduchu v miestnosti, vrátane jednotlivých armatúr, plynového kohúta a				
<ul style="list-style-type: none"> <li>■ zásobníkom Vitocell 100-W, objem <b>100 litrov</b></li> <li>■ snímača teploty zásobníka</li> </ul>		WH1D495 <b>1.291,-</b>	WH1D499 <b>1.216,-</b>	Obj. č. Eur
<ul style="list-style-type: none"> <li>■ zásobníkom Vitocell 100-W, objem <b>120 litrov</b></li> <li>■ snímača teploty zásobníka</li> </ul>		WH1D496 <b>1.464,-</b>	WH1D500 <b>1.386,-</b>	Obj. č. Eur
<ul style="list-style-type: none"> <li>■ zásobníkom Vitocell 100-W, objem <b>100 litrov</b></li> <li>■ snímača teploty zásobníka</li> <li>■ izbovým termostatom Vitotrol 100 typ UTDB</li> </ul>		WH1D497 <b>1.386,-</b>	WH1D501 <b>1.311,-</b>	Obj. č. Eur
<ul style="list-style-type: none"> <li>■ zásobníkom Vitocell 100-W, objem <b>120 litrov</b></li> <li>■ prepájacej sady kotol-zásobník</li> <li>■ izbovým termostatom Vitotrol 100 typ UTDB</li> </ul>		WH1D498 <b>1.659,-</b>	WH1D502 <b>1.581,-</b>	Obj. č. Eur

Platná do 30. 6. 2015, resp. do vypredania zásob.



Vitopend 111-W

Popis Menovitý tepelný výkon Vyhotovenie	80/60 °C	10,5 – 24,0 Turbo	10,5 – 24,0 Komin	Mat. sk. W
<b>Vitopend 111-W</b> Kompaktný kotol na plyn na vykurovanie miestností a ohrev pitnej vody s <b>46-litrovým nabíjacím zásobníkom</b> , menovitý tepelný výkon pre ohrev pitnej vody 30 kW pre prevádzku <b>nezávislú/závislú</b> na vzduchu v miestnosti		WHSB047 <b>1.436,-</b>	WHSB045 <b>1.350,-</b>	Obj. č. Eur

Platná do 30. 6. 2015, resp. do vypredania zásob.



Vitodens 100-W

Popis	Menovitý tepelný výkon	50/30 °C	80/60 °C	6,5 – 19,0 5,9 – 17,3	6,5 – 26,0 5,9 – 23,7	8,8 – 35,0* 8,0 – 31,9	Mat. sk. W
Plynový kondenzačný <b>kombinovaný</b> kotol <b>Vitodens 100-W</b> , pre prevádzku závislú a nezávislú na vzduchu v miestnosti						WB1C091 <b>1.361,-</b>	nedostupné Obj. č. Eur
Plynový kondenzačný <b>vykurovací</b> kotol <b>Vitodens 100-W</b> , pre prevádzku závislú alebo nezávislú na vzduchu v miestnosti				WB1C088 <b>1.319,-</b>	WB1C089 <b>1.411,-</b>	nedostupné	Obj. č. Eur

Popis	Menovitý tepelný výkon	50/30 °C	80/60 °C	6,5 – 19,0 5,9 – 17,3	6,5 – 26,0 5,9 – 23,7	8,8 – 35,0* 8,0 – 31,9	Mat. sk. W
<b>Vitodens 100-W</b> Nástenný plynový kondenzačný <b>vykurovací</b> kotol Vitodens 100-W typ WB1C vrátane pripájacích armatúr a plynového kohúta, snímača teploty zásobníka a zásobníka Vitocell 100-W, objem <b>100 l</b>				WB1C332 <b>1.649,-</b>	WB1C333 <b>1.735,-</b>	nedostupné	Obj. č. Eur
<b>Vitodens 100-W</b> Plynový kondenzačný <b>vykurovací</b> kotol vrátane pripájacích armatúr, izbového termostatu <b>Vitotrol 100 typ UTDB</b> pre prevádzku na konštantnú teplotu a:							
■ zásobníka Vitocell 100-W objem <b>100 litrov</b> ■ snímača teploty zásobníka				WB1C329 <b>1.720,-</b>	WB1C330 <b>1.804,-</b>	nedostupné	Obj. č. Eur
■ zásobníka Vitocell 100-W objem <b>120 litrov</b> ■ prepojovacej sady kotol-zásobník				WB1C093 <b>1.975,-</b>	WB1C094 <b>2.062,-</b>	nedostupné	Obj. č. Eur
■ zásobníka Vitocell 100-W objem <b>150 litrov</b> ■ prepojovacej sady kotol-zásobník				WB1C096 <b>2.014,-</b>	WB1C097 <b>2.100,-</b>	nedostupné	Obj. č. Eur
■ zásobníka Vitocell 100-W objem <b>300 litrov</b> , typ CVB ■ prepojovacej sady kotol-zásobník				WB1C099 <b>2.457,-</b>	WB1C100 <b>2.543,-</b>	nedostupné	Obj. č. Eur
<b>Vitodens 100-W</b> Plynový kondenzačný <b>vykurovací</b> kotol vrátane pripájacích armatúr, <b>prepojovacej sady kotol/zásobník</b> , izbového termostatu <b>Vitotrol 100, typ OT</b> a snímača <b>vonkajšej teploty</b> pre ekvitermickú prevádzku a:							
■ zásobníka Vitocell 100-W objem <b>120 litrov</b>				WB1C245 <b>2.036,-</b>	WB1C246 <b>2.122,-</b>	nedostupné	Obj. č. Eur
■ zásobníka Vitocell 100-W objem <b>150 litrov</b>				WB1C248 <b>2.098,-</b>	WB1C249 <b>2.186,-</b>	nedostupné	Obj. č. Eur
■ zásobníka Vitocell 100-W objem <b>300 litrov</b> , typ CVB				WB1C251 <b>2.546,-</b>	WB1C252 <b>2.634,-</b>	nedostupné	Obj. č. Eur

Platná do 30. 6. 2015, resp. do vypredania zásob.



Vitodens 111-W

Popis	Menovitý tepelný výkon	50/30 °C	80/60 °C	6,5 – 19,0 5,9 – 17,3	6,5 – 26,0 5,9 – 23,7	8,8 – 35,0 8,0 – 31,9	Mat. sk. W
<b>Vitodens 111-W</b> Kompaktný kondenzačný kotol na plyn s <b>integrovaným 46-litrovým nabíjacím zásobníkom</b> pre prevádzku závislú alebo nezávislú na vzduchu v miestnosti.				B1LA024 <b>1.749,-</b>	B1LA025 <b>1.778,-</b>	nedostupné	Obj. č. Eur

Platná do 30. 6. 2015, resp. do vypredania zásob.



Vitodens 200-W

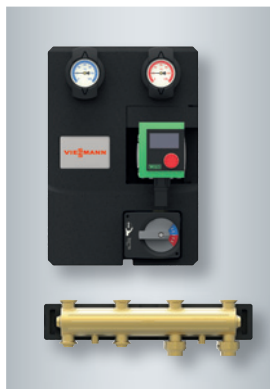
Popis	Menovitý tepelný výkon kW	50/30 °C 80/60 °C	3,2 – 13,0 2,9 – 11,8	3,2 – 19,0 2,9 – 17,2	5,2 – 26,0 4,7 – 23,7	5,2 – 35,0 4,7 – 31,7	Mat. sk. W
<b>Vitodens 200-W</b> Kondenzačný vykurovací kotol na plyn pre prevádzku závislú alebo nezávislú na vzduchu v miestnosti. Regulácia <b>Vitotronic 100, typ HC1B</b> .			B2HA001 1.441,-	B2HA002 1.636,-	B2HA073 1.723,-	B2HA074 1.924,-	Obj. č. Eur
<b>Vitodens 200-W</b> Kondenzačný vykurovací kotol na plyn pre prevádzku závislú alebo nezávislú na vzduchu v miestnosti. Regulácia <b>Vitotronic 200, typ HO1B</b> .			B2HA003 1.673,-	B2HA004 1.868,-	B2HA075 1.955,-	B2HA076 2.156,-	Obj. č. Eur

Popis	Menovitý tepelný výkon kW	50/30 °C 80/60 °C	3,2 – 13,0 2,9 – 11,8	3,2 – 19,0 2,9 – 17,2	5,2 – 26,0 4,7 – 23,7	5,2 – 35,0 4,7 – 31,7	Mat. sk. W
<b>Vitodens 200-W</b> Kondenzačný vykurovací kotol na plyn, s montážnou pomôckou, pripájacia sada pre zásobníkový ohrievač vody, vrátane regulácie <b>Vitotronic 200, typ HO1B</b> pre ekvitermicky riadenú prevádzku s diaľkovým ovládaním <b>Vitotrol 200A</b>							
■ so zásobníkom Vitocel 100-W typ CUG objem <b>120 litrov</b>			B2HA367 2.508,-	B2HA368 2.696,-	B2HA650 2.778,-	B2HA651 2.972,-	Obj. č. Eur
■ so zásobníkom Vitocel 100-W typ CUG objem <b>150 litrov</b>			B2HA369 2.547,-	B2HA370 2.734,-	B2HA652 2.818,-	B2HA653 3.011,-	Obj. č. Eur
■ so zásobníkom Vitocel 100-W typ CVBA objem <b>190 litrov</b>			B2HAD24 3.398,-	B2HAD25 3.585,-	B2HAD26 3.668,-	B2HAD27 3.861,-	Obj. č. Eur
■ so zásobníkom Vitocel 100-W typ CVB objem <b>300 litrov</b>			B2HA371 2.997,-	B2HA372 3.185,-	B2HA654 3.268,-	B2HA655 3.461,-	Obj. č. Eur



Vitodens 222-F

Popis	Menovitý tepelný výkon kW	50/30 °C 80/60 °C	3,2 – 13,0 2,9 – 11,8	3,2 – 19,0 2,9 – 17,2	5,2 – 26,0 4,7 – 23,7	5,2 – 35,0 4,7 – 31,7	Mat. sk. W
<b>Vitodens 222-F</b> Kompaktný kondenzačný kotol na plyn s <b>nabíjacím zásobníkom</b> pre prevádzku závislú alebo nezávislú na vzduchu v miestnosti.	<b>Vitotronic 100</b> typ HC1B objem zásobníka		B2TA001 2.731,- 100	B2TA002 2.828,- 100	B2TA003 2.924,- 100	B2TA004 2.999,- 130	Obj. č. Eur l
	<b>Vitotronic 200</b> typ HO1B objem zásobníka		B2TA005 2.950,- 100	B2TA006 3.047,- 100	B2TA007 3.143,- 100	B2TA008 3.218,- 130	Obj. č. Eur l
<b>Vitodens 222-F</b> Kompaktný kondenzačný kotol na plyn s <b>vnútorne ohrievaným zásobníkovým ohrievačom</b> vody pre prevádzku závislú alebo nezávislú na vzduchu v miestnosti.	<b>Vitotronic 100</b> typ HC1B objem zásobníka		B2SA001 2.731,- 130	B2SA002 2.828,- 130	B2SA003 2.924,- 130		Obj. č. Eur l
	<b>Vitotronic 200</b> typ HO1B objem zásobníka		B2SA004 2.950,- 130	B2SA005 3.047,- 130	B2SA006 3.143,- 130		Obj. č. Eur l
<b>Vitodens 242-F</b> Kompaktný kondenzačný kotol na plyn s <b>nabíjacím zásobníkom so solárnou podporou</b> pre prevádzku závislú alebo nezávislú na vzduchu v miestnosti.	<b>Vitotronic 200</b> typ HO1B objem zásobníka		B2UA004 3.743,- 170	B2UA005 3.841,- 170	B2UA006 3.946,- 170		Obj. č. Eur l



RMS Eco

Popis		Mat. sk. H
<b>Sada bez zmiešavača M 31 DN 25 eco</b> vrátane: <ul style="list-style-type: none"> <li>■ integrovaného obehového čerpadla Wilo-Yonos PARA RS 25/6-RKA</li> <li>■ 2 guľových kohútov s teplomermi</li> <li>■ spätnej klapky v spiatočke</li> <li>■ všetkých vodu vodiacich častí z mosadze</li> <li>■ tepelnej izolácie z EPP</li> <li>■ rozmery: 250 x 330 mm</li> <li>■ osová vzdialenosť: 125 mm</li> <li>■ max. prenesený výkon pri <math>\Delta t</math> 20 K 46 kW (do 1900 l/h)</li> </ul>	7568911 <b>318,-</b>	Obj. č. Eur
<b>Sada so zmiešavačom M 34 DN 25 eco</b> vrátane: <ul style="list-style-type: none"> <li>■ 3-cestného zmiešavača s bypassom 0-50%</li> <li>■ servomotora SR 5</li> <li>■ integrovaného obehového čerpadla Wilo-Yonos PARA RS 25/6-RKA</li> <li>■ 2 guľových kohútov s teplomermi</li> <li>■ spätnej klapky v spiatočke</li> <li>■ všetkých vodu vodiacich častí z mosadze</li> <li>■ tepelnej izolácie z EPP</li> <li>■ rozmery: 250 x 330 mm</li> <li>■ osová vzdialenosť: 125 mm</li> <li>■ max. prenesený výkon pri <math>\Delta t</math> 20 K 44 kW (do 1900 l/h)</li> </ul>	7568912 <b>510,-</b>	Obj. č. Eur
<b>Rozdeľovač DN 25 eco, 2-násobný</b> <ul style="list-style-type: none"> <li>■ vrátane tepelnej izolácie</li> <li>■ s možnosťou napojiť aj 3 vykurovacie okruhy pri montáži tretieho okruhu zospodu</li> </ul>	7568913 <b>211,-</b>	Obj. č. Eur
<b>Upevnenie na stenu pre rozdeľovač</b>	7194276 <b>35,-</b>	Obj. č. Eur
<b>Upevnenie na stenu pre rýchломontážnu sadu</b> <ul style="list-style-type: none"> <li>■ pre montáž samotnej rýchломontážnej sady bez rozdeľovača</li> </ul>	9569445 <b>47,-</b>	Obj. č. Eur
<b>Pripojovací set na expanznú nádobu</b> <ul style="list-style-type: none"> <li>■ pre montáž na rozdeľovač</li> </ul>	9535316 <b>49,-</b>	Obj. č. Eur
<b>Poistná skupina</b> <ul style="list-style-type: none"> <li>■ poistná skupina s nanometrom pre montáž na rozdeľovač</li> </ul>	9535314 <b>38,-</b>	Obj. č. Eur
<b>Hydraulická výhybka</b> <ul style="list-style-type: none"> <li>■ pre montáž pod rozdeľovač</li> <li>■ vrátane tepelnej izolácie</li> <li>■ max. prietok do 3500 l/h</li> </ul>	7194456 <b>234,-</b>	Obj. č. Eur
<b>Ponorný snímač teploty</b> <ul style="list-style-type: none"> <li>■ na meranie teploty hydraulickej výhybky v spojení s reguláciou Vitotronic 200</li> </ul>	7179488 <b>54,-</b>	Obj. č. Eur Mat. sk. W
<b>Puzdro pre ponorný snímač teploty</b> <ul style="list-style-type: none"> <li>■ pre montáž snímača teploty do hydraulickej výhybky R 1/2 s vonkajším závitom</li> </ul>	9556119 <b>14,-</b>	Obj. č. Eur
<b>Doplnková sada pre jeden vykurovací okruh so zmiešavačom</b> <ul style="list-style-type: none"> <li>■ pre nástennú montáž bez motora zmiešavača</li> <li>■ pre Vitotronic 200 (typ HO1B, HO1C)</li> </ul>	7301062 <b>180,-</b>	Obj. č. Eur Mat. sk. W



AquaHome 20-N

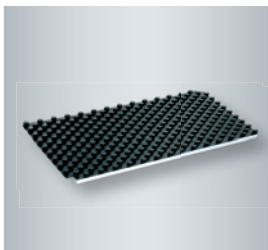
Popis		Mat. sk. H
<b>AquaHome 20-N</b> Zostava na zmäkčenie vody pre rodinné domy, <b>max. prietok: 2,0 m<sup>3</sup>/h</b> , max. výkon medzi regeneráciami pri tvrdosti vody 18° dH: 4200 l. Pozostáva z úpravne vody AquaHome 20-N, 3 balíkov regeneračnej soli (spolu 75 kg), testera Aquaset TH na určenie tvrdosti vody, mechanického filtra Epuroit I25-50	ZK01180 <b>885,-</b>	Obj. č. Eur
<b>AquaHome 30-N</b> Zostava na zmäkčenie vody pre väčšie rodinné domy, <b>max. prietok: 2,8 m<sup>3</sup>/h</b> , max. výkon medzi regeneráciami pri tvrdosti vody 18° dH: 6100 l. Pozostáva z úpravne vody AquaHome 30-N, 3 balíkov regeneračnej soli (spolu 75 kg), testera Aquaset TH na určenie tvrdosti vody, mechanického filtra Epuroit I25-50	ZK01710 <b>1.045,-</b>	Obj. č. Eur



Vykurovacie telesá

Popis	Konštrukčná výška vykurovacieho telesa					Mat. sk. H
	300	400	500	600	900	
<b>Motážne príslušenstvo</b>						
<b>Rýchломontážna sada</b> Pozostáva z 2 konzól, 4 skrutiek a 4 hmoždínok	7513065 <b>8,80</b>	7513066 <b>8,80</b>	7513067 <b>8,80</b>	7513068 <b>8,80</b>	7513069 <b>8,80</b>	Obj. č. Eur

Počas trvania akcie bude dodávaná **jedna** príslušná **rýchломontážna sada** (podľa výšky) **ku každému dodanému vykurovaciemu telesu Viessmann zadarmo.**



Systémová doska

Popis		Mat. sk. H
<b>Systémová doska NM 50/30</b> <ul style="list-style-type: none"> <li>■ z expandovanej polystyrénovej peny EPS-DES, sg / 30-2 mm</li> <li>■ max. prevádzkové zaťaženie: 5 kN/m<sup>2</sup> (509 kgf/m<sup>2</sup>)</li> <li>■ rozmery: 1450 × 950 × 50 mm, ef. plocha uloženia 1,26 m<sup>2</sup> (1400 × 900 mm)</li> <li>■ celková výška 50 mm, výška izolácie 30 mm, výška nopov 20 mm</li> <li>■ dodávaná jednotka 8 ks/ef. celková plocha 10,08 m<sup>2</sup></li> </ul>	7452295 <b>108,-</b>	Obj. č. Eur